



Museu de Montserrat

Del 14 de gener a l'1 de maig, *Variacions Rocamora* a l'Espai d'art Pere Pruna; i del 5 de febrer al 22 de maig, *Geografies emocionals* a la Sala Daura

Jaume Rocamora i Josep Guinovart, els primers artistes *temporals* de 2016 del Museu de Montserrat

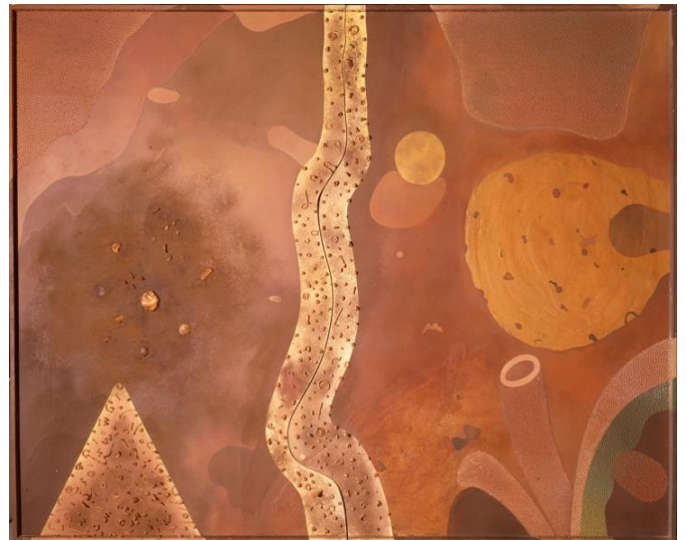
Completen les exposicions de l'any vinent Martí Gasull i Daniel Enkaoua, a l'estiu; i Josep S. Jassans i Jaume Ribas, la tardor i l'hivern propers



Montserrat, desembre de 2015. El Museu de Montserrat ha presentat les exposicions temporals que es podran veure durant l'any 2016 –fins el primer trimestre del 2017- a les sales Pere Daura i espai d'art Pere Pruna, respectivament. La primera que obrirà les portes serà, el proper 14 de gener, *Les Variacions Rocamora*, de l'artista tortosí **Jaume Rocamora**, comissariada per Daniel Giralt-Miracle, que es podrà veure **fins l'1 de maig a l'Espai d'Art Pere Pruna**. En aquesta mostra, Rocamora transmet la necessitat d'expressar-se amb la geometria més depurada, la qual cosa no l'ha privat mai de fer una obra càlida, atractiva formalment i materialment; i això ho aconsegueix utilitzant cartrons, teixits o pasta de paper que l'allunyen dels minimalismes extrems que caracteritzen els materials sintètics. On es manifesta més aquesta calidesa serà en les estampacions gofrades que es podran veure a la mostra. Aquest procediment fa anys que Jaume Rocamora

l'empra i, motivat per una filosofia suprematista, l'artista l'ha anat refinant i quintaessenciant, com es podrà comprovar en les peces que presentarà a Montserrat.

Del 5 de febrer al 22 de maig, la **Sala Daura** presenta la mostra ***Geografies emocionals***, de **Josep Guinovart**, coorganitzada amb el Centre d'obra gràfica Josep Guinovart i la Fundació Josep Guinovart d'Agramunt. Serà el primer cop que Guinovart exposi a Montserrat. Constarà d'una quarantena d'obres, moltes d'elles provinents de col·leccions particulars. La mostra la coordinarà Maria Guinovart, filla de l'artista, per mitjà del Centre d'obra gràfica que duu el nom del pintor i la Fundació Guinovart d'Agramunt, que també prestarà algunes peces del seu fons. Amb el títol *Geografies emocionals*, aquesta mostra posa el focus en els viatges de Guinovart, en la seva mirada sobre espais i ciutats d'arreu del món, i com determinats paisatges van deixar una profunda empremta en l'ànima de l'artista, fins al punt que van convertir els camins físics en camins emocionals i espirituals pels quals Guinovart va transitar tota la vida, visitant-los i revisitant-los anys després al llarg del seu camí cap a ItacAgramunt.





Les properes exposicions temporals de 2016 seran, **del 13 de maig a l'11 de setembre**, a l'**Espai d'art Pere Pruna**, la mostra de fotografia de **Martí Gasull i Avellán**, que inclourà obra del seu pare, **Martí Gasull Coral**, que es presentaran juntes en un diàleg únic i mai vist fins ara. D'una banda, hi haurà instantànies de Gasull Coral, premiades a mitjan del segle passat, amb l'objectiu de recordar la important tasca de tots els fotògrafs de la postguerra, molts dels quals injustament oblidats. I d'una altra Gasull Avellán, que mostrarà -a mode de crònica viscuda- una selecció de les seves fotografies dels grans artistes catalans amb que es va relacionar i va compartir moltes vivències. Els comissaris de la mostra seran el P. Josep de C. Laplana i José Corredor-Matheos.

Del 9 de juny al 2 d'octubre, la **Sala Daura** acollirà la mostra d'un dels artistes figuratius del nostre temps amb més projecció internacional: **Daniel Enkaoua**. **La Muntanya Humana**, comissariada per Àlex Susanna, renovarà el llenguatge figuratiu: les seves figures esdevenen paisatges; els paisatges, natures mortes; i els bodegons, figures. Es tractarà d'una exposició antològica dels leitmotiv que, un cop i un altre, s'entrellacen en els seus quadres fins a teixir un tapís del tot harmoniós, suggerent i torbador.



Finalment, **del 30 de setembre de 2016 al 5 de febrer de 2017**, **Jassans, la Grècia imaginada**, a l'**Espai d'art Pere Pruna**. Antològica de **Josep S. Jassans**, quan es compleixen 10 anys de la seva mort, amb una revisió de la trajectòria completa d'aquest escultor. El treball del també escultor i investigador Jorge Egea permetrà reunir una quarantena d'obres escultòriques i també peces poc conegudes com dibuixos i pintures. La qualitat del treball de Jassans, deixeble de Rebull, no només es palesa en la seva excel·lència tècnica en el tractament de la figura humana sinó com a resultat d'una reflexió estètica i filosòfica, amb la vocació d'interpretar i transmetre el llegat de l'Antiguitat clàssica. La referència a Grècia era constant en la seva obra com a model i ideal de perfecció. Tot i així, mai va visitar aquell país, d'aquí el títol de la "Grècia imaginada".

I del 21 d'octubre de 2016 al 19 de març de 2017 Absis. Jaume Ribas, comissariada per Àlex Mitrani, a la **Sala Pere Daura**. Aquesta exposició és l'ocasió per descobrir el **Jaume Ribas** (Palou, Granollers, 1944) més constructiu. Els seus grans artefactes cromàtics ofereixen la possibilitat d'una sensualitat joiosa i solemne alhora. A una tria de peces acurada, que remarca el seu sentit arquitectònic del color, se li afegixen les darreres obres del pintor. Aquesta exposició és especial perquè esdevindrà una tria molt acurada de peces de la seva trajectòria i, encara, perquè es presentaran les obres més recents, entre les quals hi ha una sèrie que planteja un gir o una derivació interessant en Ribas: una sèrie basada en el negre i el seu contrast sobre el blanc. Són peces molt potents que introdueixen canvis però a la vegada dialoguen amb els seus treballs més coneguts, de dominant clarament sensual i colorista.

